



HELIKA

OBERMEYER
CORPORATE GROUP

2. ROČNÍK

**ARCHITEKTONICKÉ SOUTĚŽE HELIKA
PRO VYSOKOŠKOLSKÉ STUDENTY
OBORU ARCHITEKTURA**

KAMPUS LÉKAŘSKÉ UNIVERSITY - GHANA, HO



PRAHA
CZECH REPUBLIC

5021,7 KM

HO
GHANA



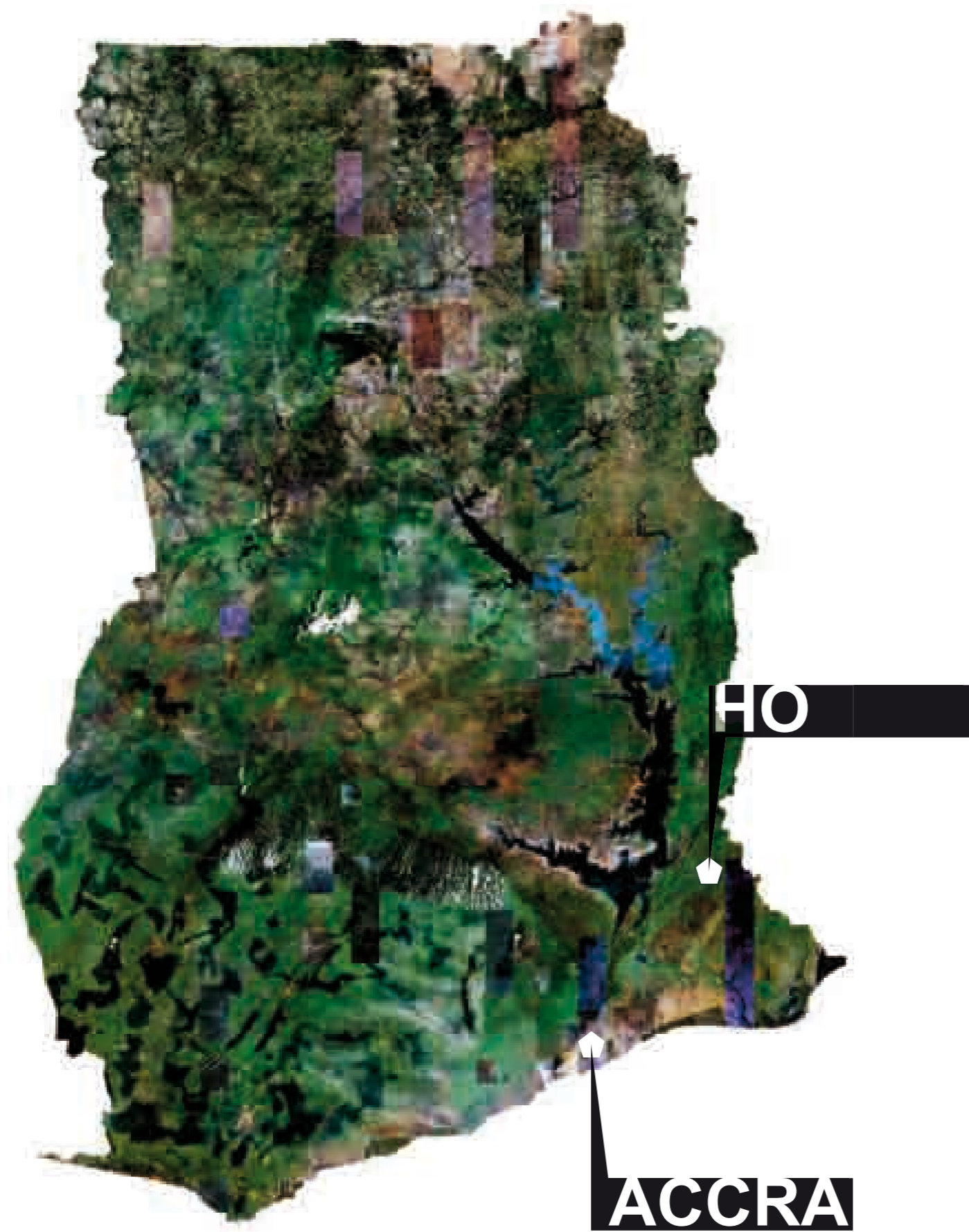
GHANSKÁ REPUBLIKA

Hlavní město:	Accra
ROZLOHA:	
Celková:	238 540 km ²
Voda:	3,5 %
Nejvyšší bod:	Mount Afadjato (880 m n. m.)
OBYVATELSTVO:	
Počet obyvatel:	21 029 853
Hustota zalidnění:	85 ob. / km ²
HDI:	▲ 0,533 (střední)
Jazyk:	angličtina (úřední)
Náboženství	křesťané 63%, muslimové 16%, domorodé náboženství 21%
Státní útvar:	Státní zřízení republika
Vznik:	6. března 1957 (nezávislost na Velké Británii)
Prezident:	John Atta Mills
Měna:	ghanský cedi (GHS)
Telefonní předvolba	+233
Národní TLD:	.gh



ČESKÁ REPUBLIKA

Hlavní město:	Praha
ROZLOHA:	
Celková:	78 867 km ²
Voda:	2 %
Nejvyšší bod:	Sněžka (1602 m n. m.)
OBYVATELSTVO:	
Počet obyvatel:	10 467 542
Hustota zalidnění:	133 ob. / km ²
HDI:	▲ 0,897 (vysoký)
Jazyk:	čeština
Náboženství:	bez vyznání 59 %, římsko-katolické 27 %
Státní útvar:	Státní zřízení parlamentní demokracie
Vznik:	1. ledna 1993 (rozdělení Československa)
Prezident:	Václav Klaus
Měna koruna česk:	česká koruna (CZK)
Telefonní předvolba:	+420
Národní TLD:	.cz





OBERMEYER CORPORATE GROUP

HELIKA, A. S.

Architektonická, projektová a inženýrská společnost HELIKA byla založena v roce 1990. Od svého založení se zaměřovala a poskytovala služby v oblastech urbanismu, architektury, designu, projektové přípravy a veřejnoprávního projednání převážně pro český trh. Prioritou byla vysoká úroveň architektury a projektové činnosti ve všech parametrech.

Od roku 2004 poskytuje HELIKA své služby též na slovenském trhu prostřednictvím dceřiné společnosti HELIKA, s. r. o.

V roce 2007 se HELIKA stala součástí nadnárodní korporace společnosti OBERMEYER (www.opb.de) působící v oblasti architektury a projekce na mezinárodní úrovni.

HELIKA je jednou z největších a nejspolehlivějších architektonických, projektových a inženýrských firem v České republice poskytující komplexní rozsah služeb pro tuzemské i zahraniční investory. Vyprofilovala se jako kreativní architekt, špičkový technik a konstruktér v oblasti pozemních a dopravních staveb a mostních konstrukcí.

HELIKA nabízí nejen vysoce kvalitní reference, vysoké pojištění, dobré kapitálové zázemí, ale i velmi odpovědný vztah k životnímu prostředí, ke klientům a všem sdíleným společenským hodnotám zajišťujícím trvale udržitelný rozvoj.

INFORMACE

HELIKA se zaměřuje na zpracování technicky složitých projektů velkého rozsahu. Mezi významné reference patří např.:

- realizace Národní technické knihovny v Praze Dejvicích
- rekonstrukce ústředí České národní banky v Praze
- realizace Justičního paláce v Praze na Míčáncích
- realizace víceúčelového komplexu O2 (Sazka) Arena
- ambiciózní rozvojový projekt Centrum Chodov
- Basilika v africkém Gabonu



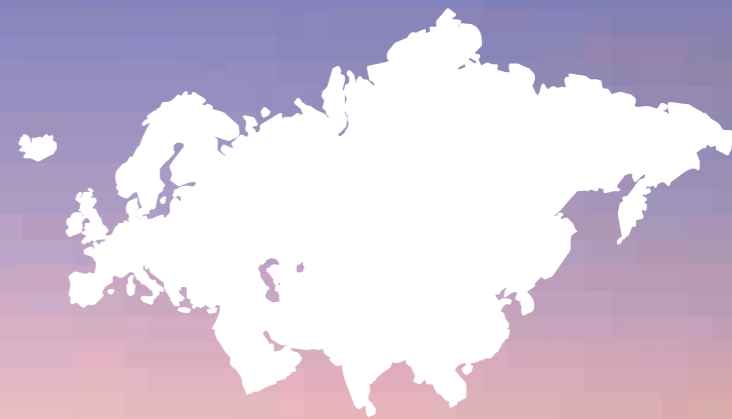
Skupina OBERMEYER

Mezinárodně působící německá skupina OBERMEYER byla založena v 60. letech minulého století a brzy se díky vytváření a aplikaci inovativních metod a postupů stala jednou z nejvýznamnějších projektově-inženýrských a architektonických společností nejen v Německu, ale i v celé Evropě. Zejména špičkové know-how, které zakladatel společnosti dále předává svým spolupracovníkům, umožnilo rozsáhlou expanzi do celého světa. Skupina sdružuje OBERMEYER více než 60 firem, které realizují projekty v desítkách zemí po celém světě, a ve které spolupracuje více než jeden tisíc specialistů a odborníků.

Skupina OBERMEYER již od doby svého založení klade vysoký důraz na vysokou profesionální úroveň poskytovaných služeb, kterou dokládá nejen častými vítězstvími v mezinárodních architektonických soutěžích, ale také dlouhodobým získáváním významných mezinárodních projektů.

Klíčové činnosti a kompetence skupiny zahrnují veškeré odborné výkony v oblasti stavebnictví, a to služby v oblasti architektury a urbanismu, projektování a statiky, dále v oblasti přípravy projektů a rozpočtování, projektového managementu, inženýrských výkonů a konečně v oblasti expertních výkonů, jako je posouzení vlivů stavby na životní prostředí, ochrana ovzduší a ochrana před nepříznivým působením hluku, stavební fyzika atd.

Dlouhodobým posláním skupiny OBERMEYER je příprava a realizace projektů s maximálním důrazem na kvalitu zpracování a na efektivní využívání investičních prostředků, ovšem s nezbytným vysokým akcentem na zabezpečení ochrany zdraví obyvatelstva a zajištění ochrany životního prostředí



MOŘE

JEZERO



MAHAGON

DUB



LES

LES

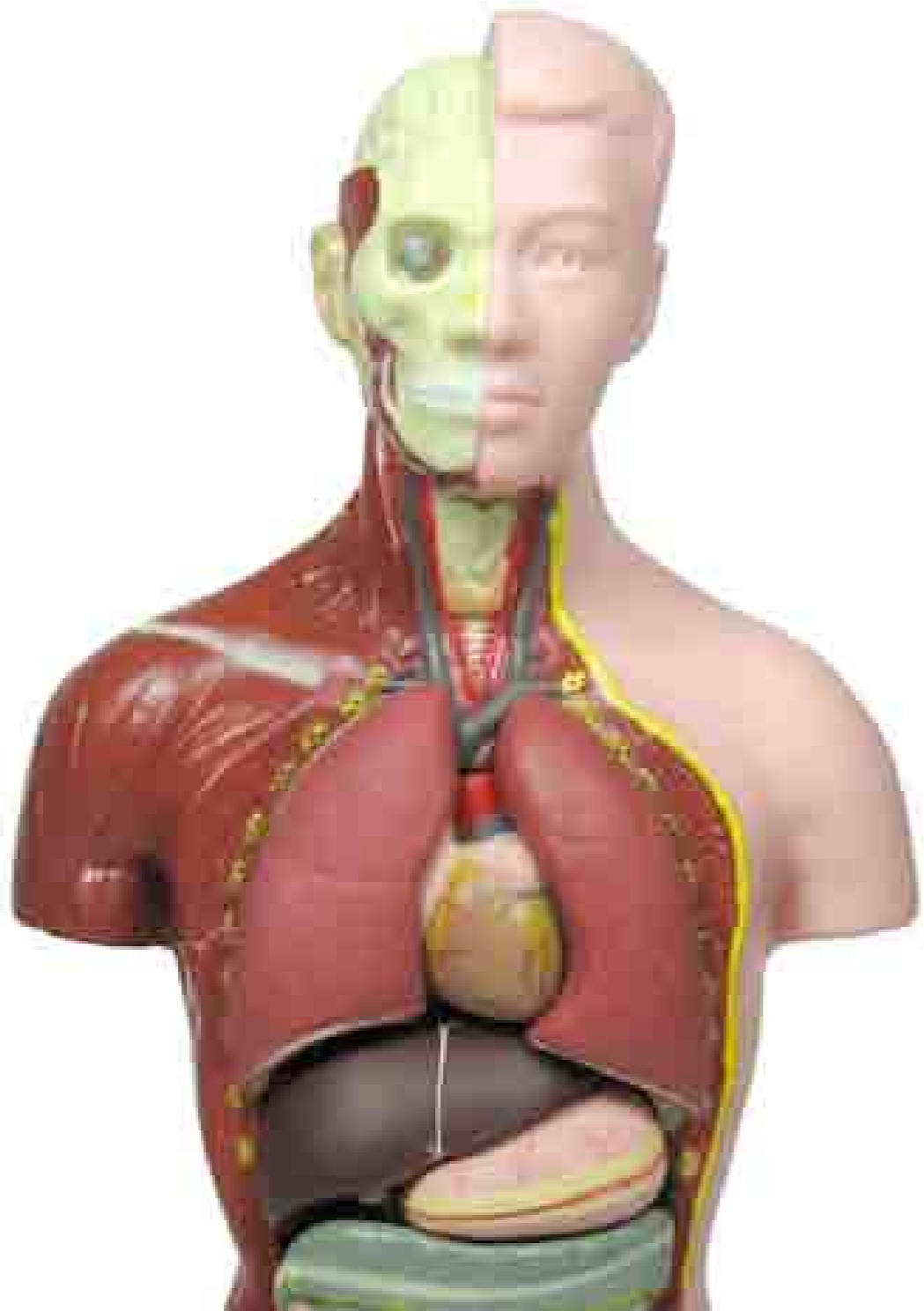


ÚRODA



ÚRODA





2. ročník Architektonické soutěže HELIKA pro vysokoškolské studenty oboru Architektura

Kampus lékařské university - GHANA, HO

1/ VYHLAŠOVATEL SOUTĚŽE

HELIKA, a. s., Beranových 65, 199 21 Praha 9, www.helika.cz

2/ ZPRACOVATEL SOUTĚŽNÍCH PODMÍNEK

Marketingové oddělení ve spolupráci s ateliérem architektury společnosti HELIKA, a. s.

3/ SEKRETÁŘ A PŘEZKUŠOVATEL SOUTĚŽE

Sekretář a přezkušovatel:

Ing. Josef Kříž - Architekt
e-mail: josef.kriz@helika.cz
HELIKA, a. s., Beranových 65, 199 21 Praha 9

4/ PŘEDMĚT A ÚČEL SOUTĚŽE

Předmětem soutěže je urbanisticko-architektonický návrh areálu kampusu lékařské university pro město Ho, administrativní centrum regionu Horní Volta státu Ghana. Jedná se o návrh komplexu staveb s následujícími hlavními funkcemi:

- a/ **Výuka** - předklinická a klinická medicína (předmětem návrhu není fakultní nemocnice)
- b/ **Ubytování** - studentské koleje, individuální bydlení pro vyučující a personál university
- c/ **Věda a výzkum** - archiv university, knihovna, mediátéka
- d/ **Administrativa university** - vedení university
- e/ **Společensko-sociální funkce** - auditorium, kavárna, restaurace s kantýnou, sportovní aktivity atd.
- f/ **Dopravní řešení** - pro areál bude navrženo dopravní řešení včetně parkování vozidel studentů, personálu university a návštěvníků. Pro spojení areálu s okolím (zásobování, příjezd vozidel studentů, personálu university a návštěvníků) bude vybudována příjezdová komunikace. Pro potřeby areálu je třeba navrhnout dvě alternativní možnosti napojení a to na protilehlých stranách pozemku. V návaznosti na hlavní vjezd do areálu je zapotřebí navrhout kapacitní parkovací plochu pro návštěvníky areálu a v co nejtěsnější blízkosti residenčních objektů je třeba umožnit parkování jejich obyvatel. Kapacity parkingů se stanovují následovně: celkově pro potřeby university a studentů bydlících na území kampusu v poměru na každé parkovací místo 1,5 osoby celkové kapacity kampusu, pro po-

třeby návštěvníků v poměru na každé parkovací místo 0,5 osoby celkové kapacity kampusu.

5/ ÚČASTNÍCI SOUTĚŽE

Studentská architektonická soutěž je anonymní a je určena pro řádné studenty všech ročníků letního semestru 2009/2010 vybraných škol:

- a/ **ČVUT v Praze** - Fakulta architektury a Stavební fakulta
- b/ **Technická univerzita v Liberci** - Fakulta umění a architektury
- c/ **Vysoké učení technické v Brně** - Fakulta architektury
- d/ **Vysoká škola umělecko-průmyslová v Praze** - Ateliéry architektury
- e/ **Akademie výtvarných umění v Praze** - Obor architektonická tvorba

Soutěž probíhá v českém nebo slovenském jazyce.

6/ OSOBY VYLOUČENÉ ZE SOUTĚŽE

Ze soutěže jsou vyloučeny osoby:

- a/ které nejsou v době odeslání projektu posluchači uvedených škol,
- b/ které se bezprostředně účastnily vypracování soutěžního úkolu a vyhlášení soutěže,
- c/ které jsou členy soutěžní poroty, odbornými znalci přizvanými soutěžní porotou nebo pomocnými orgány soutěžní poroty,
- d/ které jsou manžely, příbuznými, sešvagřenými v prvním stupni, bezprostředními nadřízenými, podřízenými nebo spolupracovníky vyloučených osob; tato podmínka se vztahuje i na členy zastupitelských a správních orgánů.

7/ VYHLÁŠENÍ SOUTĚŽE, ZÍSKÁNÍ PODKLADŮ A VÝSLEDKŮ SOUTĚŽE

Soutěž bude vyhlášena na internetových stránkách společnosti HELIKA: www.helika.cz, kde budou k dispozici soutěžní podmínky a veškeré soutěžní podklady. Společnost HELIKA bude též kontaktovat zástupce vysokých škol, jimž budou předány soutěžní podmínky.

Výsledky soutěže budou vyhlášeny rovněž na internetové adrese www.helika.cz a současně budou vítězové informováni emailem nebo telefonicky.

Seznam soutěžních podkladů:

- a/ **Zadání soutěže** (prezentace .pdf)
- b/ **Popis řešeného území včetně základní charakteristiky místního klimatu** (formát .doc)
- c/ **Tabulka hrubých podlažních ploch** (formát .xls) – je součástí bodu a/ Zadání soutěže
- d/ **Ilustrativní fotografie** (formát .jpg, .bmp)

8/ CHARAKTERISTIKA LOKALITY

Jedná se o lokalitu určenou k budoucí univerzitní výstavbě na okraji města Ho, administrativního centra oblasti Horní Volta státu Ghana.

Pro výstavbu kampusu je uvažován rovinný, popř. mírně se svažující pozemek o obrysu obdélníka nebo čtverce (či obdélníka nebo čtverce s mírně zkosenými hranami), který je ale možné vepsat do kružnice o max. poloměru 450m. Předpokládá se výstavba na „zelené louce“, kde není třeba brát v potaz existující okolní výstavbu. Areál bude fungovat jako uzavřený střežený areál s kontrolovaným vstupem.

9/ POŽADOVANÝ OBSAH SOUTĚŽNÍHO NÁVRHU

- a/ Popis urbanisticko-architektonických koncepčních zásad návrhu a popis koncepčního technického řešení jednotlivých budov
- b/ Souhrnná tabulka kapacit hrubých podlažních ploch – tabulka bude zpracovaná podle vzoru tabulky kapacit hrubých podlažních ploch, která je součástí zadání soutěže
- c/ Architektonicko-urbanistická situace (povinné měřítko 1:1000)
- d/ Situace s vymezením jednotlivých funkčních ploch – výuka (předklinická a klinická medicína), ubytování (studenti a personál university), věda a výzkum, administrativa university, ostatní společensko-sociální funkce, dopravní řešení a parkování
- e/ Schematické půdorysy všech podlaží s barevným odlišením prostor dle jednotlivých funkcí viz bod d/ (doporučené měřítko 1:500)
- f/ Celkové řezy územím – minimálně řez podélný a řez příčný (doporučené měřítko 1:500)
- g/ Perspektivní pohledy (dle výběru autora návrhu). Požadován je nahléd na areál (z výšky cca 30m) směrem k hlavnímu vstupu

10/ POŽADAVKY NA ARCHITEKTONICKÉ ŘEŠENÍ

Požadavky na urbanistické a architektonické řešení vyplývají z předchozích informací. Stavebním programem a zadáním rozsahu návrhu se rozumí příloha zadání – tabulka hrubých podlažních ploch. Návrh nebude uvažovat s podzemními podlažními. Doporučená výška zástavby je 2-3 nadzemní podlaží. Podrobnost zpracování návrhu vyplývá z doporučeného měřítka výkresů – 1:500.

11/ POŽADOVANÁ FORMA SOUTĚŽNÍHO NÁVRHU

- a/ Soutěžní návrh bude adjustován včetně textu a tabulky hrubých podlažních ploch v pořadí dle odst. 9/ na maximálně čtyřech panelech 700 x 1000 mm, tl. 5 mm a volně vložen do tuhých neprůhledných desek opatřených svým heslem (libovolným dle výběru soutěžícího) a nápisem: STUDENTSKÁ SOUTĚŽ - HELIKA - II. ročník
- b/ Jednotlivé panely budou opatřeny heslem (dle výběru soutěžícího) a očíslovány dle vzoru: 1/4, 2/4, 3/4 a 4/4, dále budou opatřeny grafickým měřítkem, v případě situace severkou, v případě řezů půdorysným vyznačením vedení řezů.
- c/ Součástí soutěžního návrhu bude obálka (obálka bude označena heslem

soutěžícího) s vytištěnými přílohami: viz body a/ a b/ dle odstavce 9/, s heslem soutěžního návrhu (dle výběru soutěžících), se jménem (příp. jmény), kontakty (e-mail, telefon, kontaktní adresa) - vše ve formátu A4. V obálce bude rovněž vloženo čestné prohlášení soutěžících, že jsou řádnými studenty výše uvedených škol a že jsou autory odevzdaného návrhu.

d/ Nosič s digitální podobou všech odevzdaných panelů v tiskové kvalitě (formát .pdf) a texty viz body a/ a b/ dle odstavce 9/ (formát .doc a .xls)

e/ Soutěžní návrh bude pro potřeby hodnotící komise odevzdán rovněž vytištěný na formátu A3

Texty na prezentačních panelech návrhu budou v jazyce českém (příp. slovenském).

12/ CENY A ODMĚNY

Peněžitá odměna ve výši:

1. cena 55 000,- Kč

2. cena 25 000,- Kč

3. cena 15 000,- Kč

Výherce sdělí vyhlášovateli tj. sekretáři soutěže číslo bankovního účtu, na které bude peněžitá odměna odeslána. I v případě, že se o peněžitou odměnu bude dělit více osob, bude výhra zaslaná pouze na jeden bankovní účet, který si výherci dohodnou mezi sebou. Následné rozdělení peněžité odměny si rovněž výherci dohodnou mezi sebou.

Náležitosti zdanění cen a odměn rozdělených v soutěži

Podle § 36 odst. 2) písm. b) zák. č. 586/1992 Sb. a § 79 zák. č. 337/1992 Sb. je nutné správci daně odvést srážkovou daň z výher přesahujících 10 000,- Kč. Srážkovou daň v souladu s platnou legislativou odvede za výherce vyhlášovatel.

Dle rozhodnutí vyhlášovatele soutěže může být vítěz soutěže odměněn i nabídkou praxe ve společnosti HELIKA, a. s. Podmínky této praxe budou dojednány po vyhlášení výsledků soutěže.

13/ HARMONOGRAM SOUTĚŽE

- Vyhlášení soutěže: 25 .2. 2010
- Možnost písemného podání dotazů emailem na sekretáře soutěže (dotazy a odpovědi budou vyvěšeny na www.helika.cz): nejpozději do 16. 4. 2010 včetně
- Odevzdání soutěžních návrhů poštovní přepravou (rozhoduje podací razítko): do 30. 6. 2010 včetně
- Odevzdání soutěžních návrhů osobně nebo kurýrem: do 30. 6. 2010 včetně
- Hodnotící zasedání poroty: červenec až srpen 2010
- Oznámení výsledků a předání cen: v průběhu měsíce září - nejpozději do 30. 9. 2010 včetně

14/ SEZNAM ČLENŮ POROTY A JEJICH NÁHRADNÍKŮ

Stálí členové poroty:

- **Akad. arch. Vladimír Kružík**
- vedoucí ateliéru architektury, HELIKA, a. s.
- **Prof. ing. arch. Martin Rajniš**
- projekční kancelář E-mrak, s. r. o., Praha
- **Ing. Jan Žemlička**
- Zemlicka & Pruy Ingenieur-Planung GmbH, Neumarkt

Náhradníci:

- **Ing. arch. Jana Janíková**
- společnost Arch.Design, s. r. o., Brno

15/ ZÁVAZNÁ KRITÉRIA HODNOCENÍ SOUTĚŽNÍCH NÁVRHŮ

Záavná kritéria pro hodnocení soutěžních návrhů se stanovují bez ohledu na pořadí důležitosti následovně:

- a/** Kompoziční architektonicko-urbanistická kvalita návrhu
- b/** Racionalita návrhu z hlediska uvažovaného řešení vnitřního prostředí budov v podmínkách klimatu rovníkové Afriky
- c/** Naplnění požadovaného stavebního programu, racionalita a provozní logika konceptu využití kapacity území

Soutěžní porota má právo hodnotící kritéria rozšířit a doplnit.

16/ KLAUZULE O AKCEPTOVÁNÍ SOUTĚŽNÍCH PODMÍNEK

Odevzdáním soutěžních návrhů vyslovují soutěžící souhlas se všemi podmínkami soutěže, jakožto smlouvy a s rozhodnutími soutěžní poroty, učiněnými v jejich rámci a v souladu s nimi. Svou účastí v soutěži potvrzují vyhlášovatel, sekretář a přezkušovatel soutěže a dále i porotci, že se seznámili se všemi podmínkami soutěže a zavazují se, že budou tyto soutěžní podmínky jakožto smlouvu dodržovat a ctít.

17/ Podmínky anonymity soutěžního návrhu

- a)** Návrhy budou prezentovány anonymně. Proto žádná část soutěžního návrhu (s výjimkami výslovně uvedenými v těchto Soutěžních podmínkách) nesmí obsahovat podpis, heslo, ani jinou grafickou značku, která by mohla vést k porušení anonymity.
- b)** Vzhledem k nutnosti dodržení anonymity odesílatele bude u všech poštou zasílaných soutěžních návrhů uvedena tato jednotná adresa odesílatele

**Česká komora architektů
Josefská 6
118 00 Praha 1 - Malá Strana**

18/ KLAUZULE O AUTORSKÝCH PRÁVECH A ZVEŘEJNĚNÍ SOUTĚŽNÍCH NÁVRHŮ

Autoři soutěžních návrhů mohou své soutěžní návrhy publikovat a mohou jich opět využít v jiném případě. Všechny odevzdané soutěžní návrhy (jejich hmotná podstata) se stávají majetkem vyhlášovatele soutěže. Odevzdáním návrhů autoři těchto návrhů udělují vyhlášovateli souhlas užít jejich autorská díla pro účely této soutěže a dále udělují souhlas s bezplatnou reprodukcí (zveřejněním) a vystavením soutěžních návrhů v rámci propagace soutěže a propagace vyhlášovatele jako např.: mediální prezentace návrhů na tiskové konferenci, prezentace v odborných časopisech, v TV vysílání, v denících, na výstavách, na internetu apod. Užití autorského díla pro jiné účely, než byly uvedeny v těchto soutěžních podmínkách, je však vázáno na výslovné svolení autorů. Neoceněné a neodměněné návrhy budou po ukončení výstavy na požádání vráceny autorům. Vyhlášovatel se zavazuje uspořádat do tří měsíců po vyhlášení výsledků soutěže veřejnou výstavu všech soutěžních návrhů.

19/ USTANOVENÍ O PRÁVNÍCH PŘEDPÍSECH, PODLE NICHŽ SE SOUTĚŽ KONÁ

Soutěž byla připravena a bude probíhat v souladu se Soutěžním řádem ČKA v platném znění, s ustanoveními § 847 až § 849 zákona č. 40/1964 Sb., občanského zákoníku, ve znění pozdějších předpisů, ustanoveními zákona č. 121/2000 Sb., o právu autorském, právech souvisejících s právem autorským a o změně některých zákonů (autorský zákon) a s ustanoveními zákona č. 586/1992 Sb., o daních z příjmů, ve znění pozdějších předpisů.

20/ ŘEŠENÍ ROZPORŮ

Řešení rozporů bude probíhat podle ustanovení § 13 Soutěžního řádu ČKA.

21/ ZÁVĚREČNÁ USTANOVENÍ – USTANOVENÍ O OCHRANĚ AUTORSKÝCH PRÁV

Odevzdáním soutěžních návrhů vyjadřují soutěžící souhlas s podmínkami soutěže a podřizují se rozhodnutí poroty. Porota vyloučí z posuzování všechny soutěžní návrhy, které nesplní obsahové a formální požadavky soutěže. Oceněné a odměněné návrhy se stávají majetkem vyhlášovatele soutěže. Autoři těchto návrhů udělují vyhlášovateli souhlas užít jejich autorská díla pro potřeby prezentace a propagace soutěže.



LÉKAŘSKÁ UNIVERSITA, HO, GHANA

VÝUKA		čistá užitná plocha /m ² /	ostatní, plocha konstrukcí /m ² /	hrubá podlažní plocha /m ² /	
PŘEDKLINICKÁ MEDICÍNA	učebny, seminární místnosti	175	70	245	
	pracovny pedagogů, prostory pro vědeckou práci	1 900	950	2 850	
	administrativa, technický personál	225	90	315	
	výukové laboratoře - multidisciplinární	3 750	938	4 688	
	výukové laboratoře - anatomie	940	235	1 175	
KLINICKÁ MEDICÍNA	učebny, seminární místnosti	175	70	245	
	pracovny pedagogů, prostory pro vědeckou práci	3 075	1 538	4 613	
	administrativa, technický personál	500	200	700	
	prostory pro vědeckou práci - klinická medicína (včetně pomocných prostor)	8 000	2 000	10 000	
celkem: 1000 studentů	18 740	6 090	24 830		
KNIHOVNA		čistá užitná plocha /m ² /	ostatní, plocha konstrukcí /m ² /	hrubá podlažní plocha /m ² /	
	čítárna, administrativa a pomocné prostory knihovny	1 250	313	1 563	
celkem:		1 250	313	1 563	
ADMINISTRATIVA		čistá užitná plocha /m ² /	ostatní, plocha konstrukcí /m ² /	hrubá podlažní plocha /m ² /	
	centrální vedení a administrace školy /včetně "Senate House"/, konferenční hala, zasedací místnosti	450	225	675	
	údržba, centrální sklady, dílny	250	125	375	
celkem:		700	350	1 050	
OSTATNÍ VYBAVENÍ		čistá užitná plocha /m ² /	ostatní, plocha konstrukcí /m ² /	hrubá podlažní plocha /m ² /	
	jídlna (60% využití) - kavárny a restaurace	200	50	250	
	zázemí kuchyně	170	43	213	
	společné prostory a hygienické zázemí	1 160	348	1 508	
	centrální hala - kulturní společenský sál	450	135	585	
	studentská samospráva	150	45	195	
	sportovní centrum - kryté prostory	470	118	588	
	domek správce, sklady	180	45	225	
	zdravotní zařízení	100	45	145	
celkem:		2 880	828	3 708	
UBYTOVÁNÍ		čistá užitná plocha /m ² /	ostatní, plocha konstrukcí /m ² /	hrubá podlažní plocha /m ² /	
nizkopodlažní budovy bez výtahu 500 obytných buněk	pokoje (dvojlůžkové ložnice)	6 500	1 942	8 442	
	hygienické zázemí	605	181	786	
	sklady	270	81	351	
	ostatní	500	149	649	
	pomocné prostory	250	75	325	
	společné prostory	325	97	422	
	prostory pro stravování - čajové kuchyňky	600	179	779	
	chodby, schodiště	2 263	676	2 938	
	individuální bydlení s vlastním stravováním 100 samostatných bytů	byty	930	278	1 208
		pomocné prostory	150	45	195
ostatní		220	66	286	
chodby, schodiště		300	90	390	
celkem:	12 913	3 857	16 769		
STROJOVNY TECHNOLOGIÍ		čistá užitná plocha /m ² /	ostatní, plocha konstrukcí /m ² /	hrubá podlažní plocha /m ² /	
	technologické vybavení (VZT, atd.)	5 472	821	6 293	
celkem:		5 472	821	6 293	
CELKOVÁ PODLAŽNÍ PLOCHA		čistá užitná plocha /m ² /	ostatní, plocha konstrukcí /m ² /	hrubá podlažní plocha /m ² /	
		36 483	11 437	54 213	

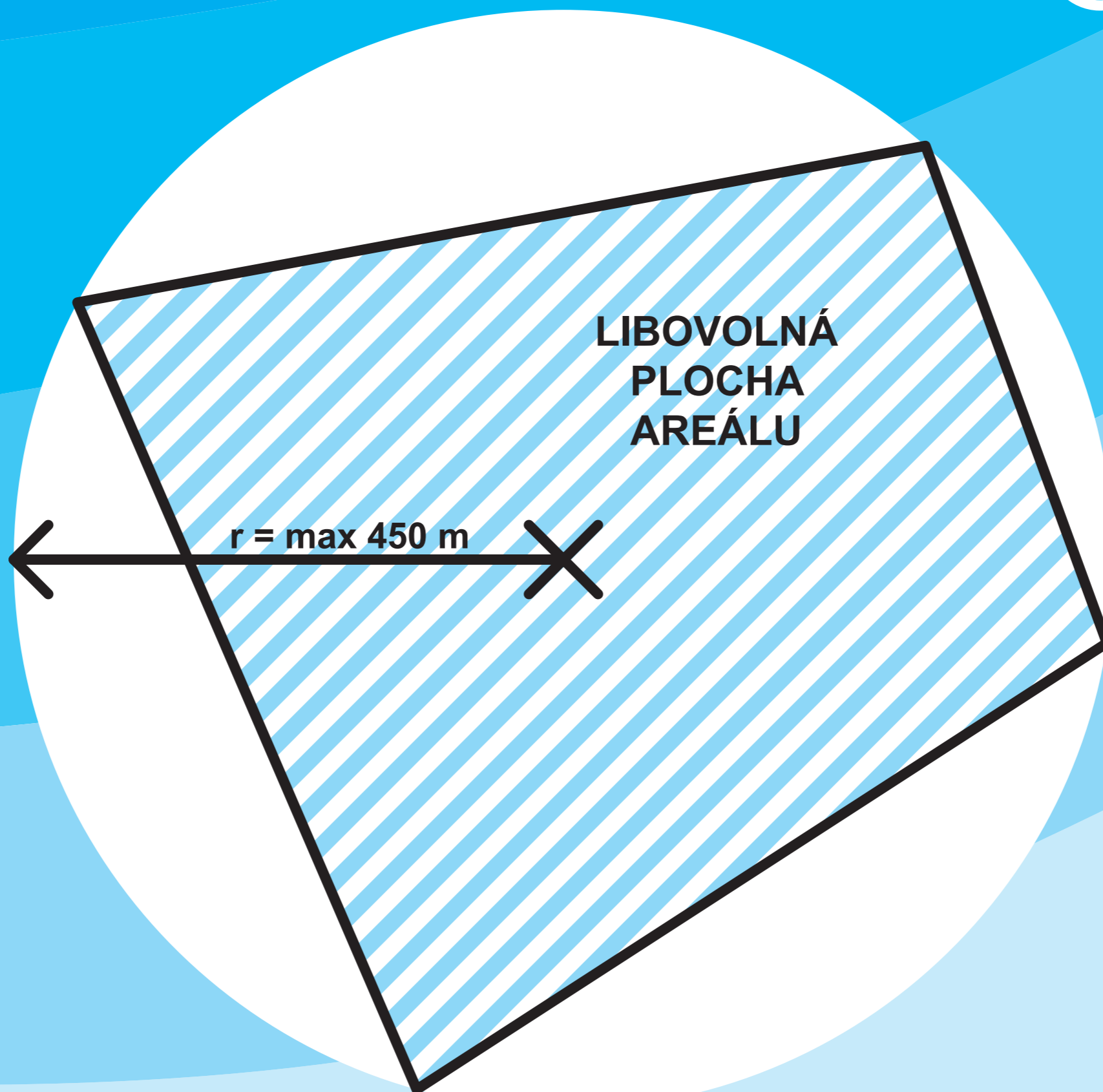
MEDICAL UNIVERSITY OF HO, GHANA

TEACHING AREAS		net usable area /m ² /	balance area /m ² /	gross area /m ² /
preclinical medicine	classrooms, seminar rooms	175	70	245
	staff offices and research spaces	1 900	950	2 850
	administrative, technical and secretaries	225	90	315
	teaching laboratories, multi-disciplinary	3 750	938	4 688
	teaching laboratories, anatomy	940	235	1 175
clinical medicine	classrooms, seminar rooms	175	70	245
	staff offices and research spaces	3 075	1 538	4 613
	administrative, technical and secretaries	500	200	700
	clinical medicine research space /including acillaries/	8 000	2 000	10 000
total: 1000 students		18 740	6 090	24 830
LIBRARY		net usable area /m ² /	balance area /m ² /	gross area /m ² /
	reading space, administrative and support facilities	1 250	313	1 563
total:		1 250	313	1 563
ADMINISTRATION		net usable area /m ² /	balance area /m ² /	gross area /m ² /
	central administration /including "Senate House"/, conference room, comittee rooms	450	225	675
	maintenance, central stores and workshops	250	125	375
total		700	350	1 050
AMENITY BUILDINGS		net usable area /m ² /	balance area /m ² /	gross area /m ² /
	dining area /60% usage/ - cafeterias & restaurants	200	50	250
	kitchen area	170	43	213
	communal and social areas	1 160	348	1 508
	central hall - cultural centre	450	135	585
	Student's Union Office	150	45	195
	sport centre /indoor/	470	118	588
	pavilion and groundsman store	180	45	225
	health service	100	45	145
total:		2 880	828	3 708
RESIDENTIAL ACCOMODATION		net usable area /m ² /	balance area /m ² /	gross area /m ² /
low-rise buildings with no lifts 500 places	study bedrooms / two bed rooms/	6 500	1 942	8 442
	ablutions	605	181	786
	storage	270	81	351
	amenities	500	149	649
	utilities	250	75	325
	communal space	325	97	422
	area for self-catering	600	179	779
	circulation	2 263	676	2 938
	independent housing with self-catering 100 places		930	278
ancillary		150	45	195
amenity		220	66	286
balance		300	90	390
total:		12 913	3 857	16 769
PLANTROOMS		net usable area /m ² /	balance area /m ² /	gross area /m ² /
	technological equipment, HVAC, etc.	5 472	821	6 293
total:		5 472	821	6 293
TOTAL FLOOR AREA		net usable area /m ² /	balance area /m ² /	gross area /m ² /
		36 483	11 437	54 213

ZADÁNÍ POZEMKU AREÁLU KAMPUSU



HLAVNÍ
VSTUP



LIBOVOLNÁ
PLOCHA
AREÁLU

$r = \text{max } 450 \text{ m}$

ALTERNATIVNÍ
HLAVNÍ
VSTUP







HELIKA

OBERMEYER
CORPORATE GROUP

HELIKA, a. s.,
Beranových 65, 199 21 Praha

Sekretář:

Ing. Hana Machová – *Marketingový manažer*
tel.: 281 097 427, 733 677 007
fax: 281 097 200
e-mail: hana.machova@helika.cz